

さくら通信

第8号

平成22年 6月発行

《発行者》

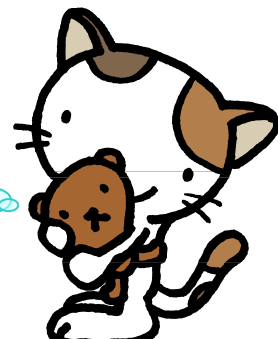
さくら動物病院

新聞編集委員

内藤

ノミ・マダニの季節がやってきた!!

ノミ・マダニ
対策はお済み
ですか??



～本当は怖いノミ・マダニのお話～

《ノミ・ダニはどこに住んでるの?》

マダニがいる最も危険なエリアは草むら。ノミが好むのは**高温多湿**な場所。愛犬が連れて帰ってきてしまった1匹のノミが卵を産み、屋内で大繁殖し再び愛犬に寄生したり、一緒に飼っている他のペットに寄生したりします。ペットの寝床も例外ではありません。外でも家でもノミは『どこにでもいる』と考えて。



《どんな症状が出るの?》

とにかく痒がります。血を吸われるので貧血も。それより何より怖いのがノミ・ダニは**病気を媒介**する寄生虫だということ。その中には愛犬を死に至らしめる病気や人に感染する可能性のある病気もあります。



獣医師 村瀬 由理枝

《予防法は?》

ノミ・ダニ予防は、駆除薬を毎月1回使うだけで、ほぼ100%予防できます。気温が約13℃になると発生すると言われていいます。約13℃以上になったら予防開始です。お薬は春～秋頃まで使用したほうがいいでしょう。当院では**フロントライン**というお薬をお勧めしています。



詳しくはスタッフまで☆

《お知らせコーナー》

7月の休診日

6, 13, 18 (臨時), 20, 25, 27

・午後休診日

1, 4, 8, 11, 15, 22, 29

・院長不在日

8 (PM), 9 (PM), 10, 11, 12, 26, 30

ホームページ <http://www.sakura-komoro.jp>

携帯でもさくら動物病院のサイトにアクセスしていただけるようになりました!

詳しくはこちら→



<http://www.sakura-komoro.jp/>

第3回『さくらスクール』開催決定!

日時: 8月29日(日) 時間未定

前回に続き『古い(食事管理)』をテーマにお話しします。詳細については決定次第、発表、連絡いたします。参加申込みは随時受付しております。

詳しくはスタッフまで!

～予約制を導入しています～

- ・予約以外の診察も行っています。
- ・電話での予約が可能です。
- ・主治医による診察が可能です。

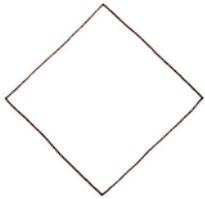
※診察は予約の方が優先になります。

※予約以外の方は待時間が長くなる場合があります。

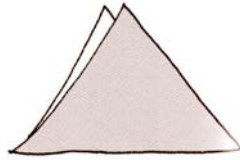
※診察内容や動物の状態によっては順番が前後する場合がありますのでご了承下さい。

《ふろしきキャリーバック》

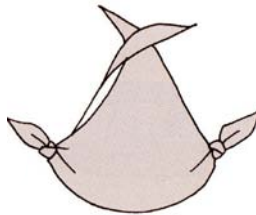
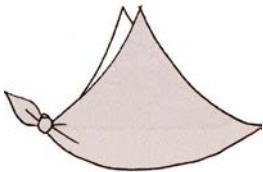
ワンちゃんと一緒に出かけをする時、キャリーバックを使う方は多くいらっしゃると思います。キャリーバックにも様々な種類がありますが、今回は『ふろしき』を使ったバックをご紹介します。ふろしきは丈夫で、使わないときは小さく折りたためるのでとても便利です。



- ① ふろしきを ひし形に広げる。

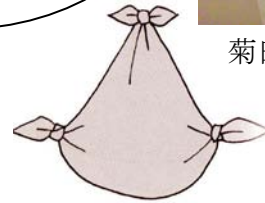


- ② 左右対角線でたたむ。



- ③ 三角形の底辺をそれぞれ 一つ結びにする。

- ④ 頂点の端二枚を真結びにする。



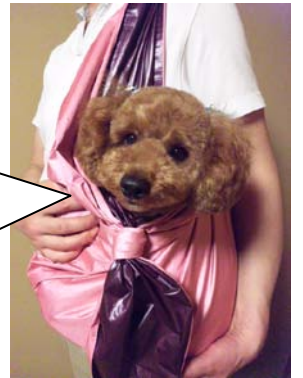
- ⑤ ④の真結びを持ち手にし、形を整えて完成。

※結ぶ位置によってバックの深さが決まるので、一つ結びの長さでバランスをそろえる。

～ふろしき便利帖(著者 菊田圭子)参照～ 詳しくはスタッフまで

動物看護師 荒木由梨亜

ワンちゃんは、足が宙に浮いているととても不安定！包んであげることによってリラックスできます。



菊田 ルイちゃん

犬種別のコーナー ～トイ・プードル～

今回はとても人気の高いトイ・プードルについてご紹介したいと思います。

～ルーツ～

プードルは french poodle (フランスの国犬)とも言われ原産国はフランスと考えられています。もともとはスタンダード・プードルからより小さいサイズへの動きが始まりミディアム・プードルを経て現在のトイ・プードルが生まれたと言われています。



佐藤 プルちゃん ♂

～性格～

“もっともしつけしやすい犬種”といわれるほど利口でひととき高い学習能力が特徴です。猟が得意だったため、好奇心旺盛で自分で考えて行動することができるという性質があります。従順で忠実なので、しつけや訓練も楽しみながら教えられたことを積極的に吸収します。明るく、フレンドリーで、人間が大好きです。その反面、知らない人には神経質になる場合もあり、吠え癖を持っている場合もあります。

～かかりやすい病気～

緑内障、白内障、先天性疾患、膝蓋骨内方脱臼、アトピー性皮膚炎、また脚が弱いので骨折などには特に注意が必要です。

～毛色～

レッド、アプリコット、ブラウン(カフェオレ)、ホワイト(クリーム)、シルバーグレー、ブラック、ファウルカラー(JKC 公認外)、パーティーカラー(JKF 公認外)

どの犬種ももちろんそうですが、ワンちゃんは“かわいい”だけでは、飼えません。家族に迎え入れたのであれば、最後まで面倒を見てあげるといった責任が必要です。みなさんのご家族のトイ・プードルちゃんが幸せな一生を送ってくれることを願っています。

動物看護師 伴野 博美

新しいスタッフの紹介です！

はじめまして！
この春から勤務しております獣医師の
増山浩一と申します。
とことんまで話し合える獣医師を目指して
努力していきます。
アウトドアとビールをこよなく愛しております。
よろしくお願いします。



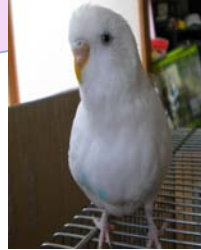
はじめまして！
この春に入社した獣医師の**山浦早織**です。
趣味は旅行と読書とおいしいものです。
まだまだ未熟な身ですが、経験不足を『笑顔』と
『努力』でカバーして、少しでもみなさんのお役に
立てるよう頑張っていきたいと思えます。日常のこ
とや気になること、いろいろな話を聴かせてもらえ
たら嬉しいです。



はじめまして！
4月からさくら動物病院の一員になりました動物
看護師の**岡村華**と申します。
まだまだ分からない事だらけですが、これから多くの
知識と技術を身に付け、信頼される看護師を目指
します！
新人らしく元気に笑顔でがんばりたいと思えます
のでどうぞ、よろしくお願い致します！！



はじめまして!!今年から動物看護師
になりました小山玲奈です。まだまだ不
慣れですがみなさんのお力になれるよ
う頑張りますので宜しくお願いします。



うさぎ、インコ大好きです☆

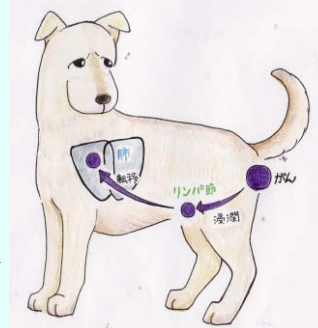
「がん」になるとどうなるの？

キーワード…がん性悪液質

がんになると身体にいろいろな症状が現れてきます。そのがん自体に特徴的な症状（腫瘍随伴症候群）が現われることもあれば、がんができた場所によって現れる症状もあります。しかし、全般的な臨床症状としては、**痩せて元気が無くなっていく**ことが挙げられます。

では、なぜがんになると痩せてくるのでしょうか。今までは食べた食事の栄養ががんに取り込まれてしまうと思われていましたが、最近の研究で体内にあるがんから出る老廃物を生体が処理するのに大量のエネルギーを消費することがわかりました。この状態は徐々に進行するため、私たちが体重の変化に明らかに気付くのは、がんが相当進行している状態です。食べても食べても、ガリガリに痩せているのは、この代謝の変化が原因であり、この状態を「悪液質」といいます。こうなると、動物は明らかに元気がなくなってきます。

このように、がんによってどんどん体は衰弱していくのですが、ではどうなったら動物はがんで死んでしまうのでしょうか。確かに生命体は、がんが大きくなるだけでは死にません。実は、がんでの死亡原因の第1位は胸膜炎なのです。がんが肺に転移してしまうと、そのために肺炎を起こし、さらには胸膜炎を起こします。そうすると、胸の中にだんだん水がたまってきて呼吸が出来なくなります。この状況を「癌性胸膜炎」といい、こうなると治療をしても、余命はあと数週間となってしまいます。この状態は動物にとって非常に苦しく最悪の状態です。私たちはこの状態になるのを様々な治療法を駆使して、なんとか食い止め、遅らせようとしているのです。



院長

編集後記

先日、わが家の猫の「くるみ」が1歳を迎えました。家族として迎えた時は手のひらに乗る大きさで体調を崩すことも多かったのですが、今はすっかり大きくなり女の子とも思えぬやんちゃぶりです。はじめて猫を飼って猫の未知な部分を次々と見せられ色々を学ばせてもらっています。今まで飼ったことのない動物を飼うのも様々な発見があり良いことだと思います。

この春、病院に新しく4人の仲間が加わりました。新人に新たな刺激を受けながら、皆様に今まで以上のことが提供できるようにしていきたいと思っています。

また次号もお楽しみにして下さい。